

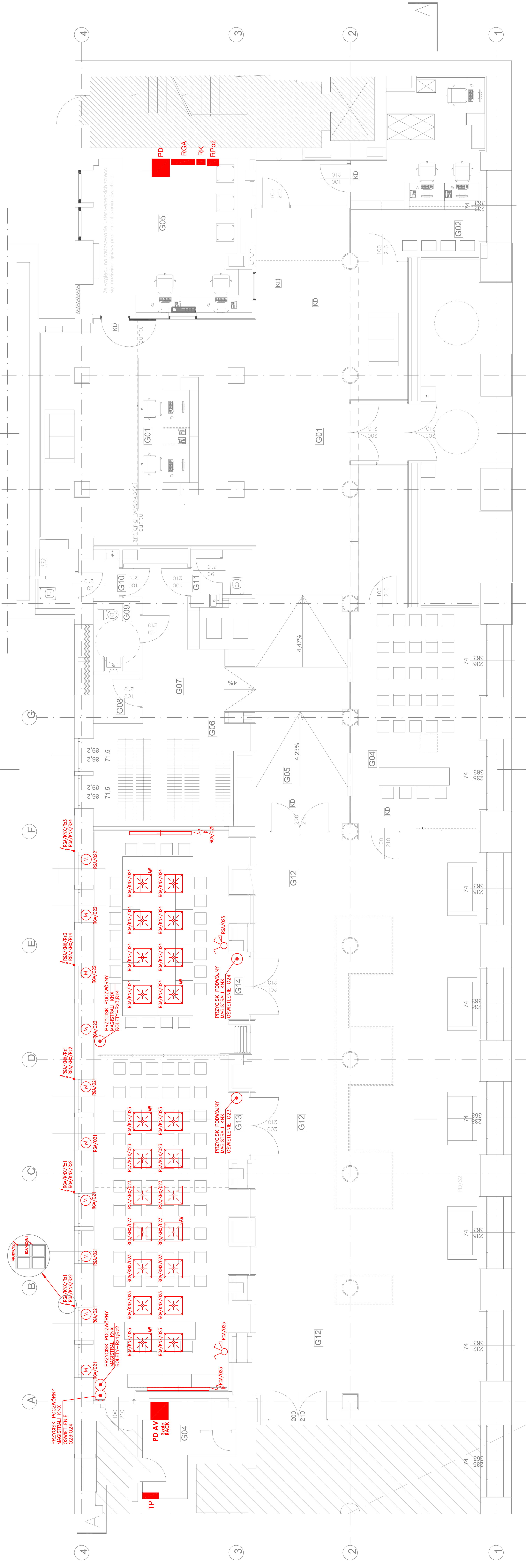
OCHRONA PRZED PORAZENIEM:  
SAMOCZYNNYNE WYŁĄCZENIE  
W UKŁADZIE  
TN-S  
WYŁĄCZNIKI OCHRONNE  
INSTALACJA WYRÓWNAWICZA

LEGENDA:

- Łącznik jednobiegunowy 10A/250V
- Łącznik świecznikowy 10A/250V
- Przyścisł sterujący dobrany wg DTR urządzenia
- Napęd rolet okiennych 230V
- Moduł awaryjny t=3h
- Oprawa zwieszana DELTALIGHT Jeti Plano H 160C. Wysokość montażu – 2,5h od posadzki
- Oprawa nastropowa DELTALIGHT Jeti Plano H160
- Przyścisł grupowy z portem magistralnym KNX "x" krotny
- Wypust elektryczny do zasilania ekranów

**UWAGI:**

- \*Montaż instalacji elektrycznej należy wykonywać zgodnie z opisem technicznym oraz załączonymi schematami elektrycznymi i rysunkami.
- \*Instalacje należy wykonać przewodami typu YDYzo 750V i kablami typu YKYzo 750V
- \*Przebieg przewodów dla poszczególnych odbiorów technologii i WILZ-6w podano na schematach elektrycznych rozdzielnic.
- \*Instalacje gniazd 1-fazowych 230V należy wykonać przewodem YDYzo 3x2,5mm<sup>2</sup>.
- \*Instalacje oświetlenia podstawowego należy wykonać przewodem YDYzo 3x1,5mm<sup>2</sup>.
- \*Instalacje do opraw awaryjnych należy prowadzić przewodem YDYzo 4x1,5mm<sup>2</sup>.
- \*Zestawy gniazd należy montować p/t na h=0,3m od posadzki. Gniazda montowane na innej wysokości niż 0,3m opisane zostały szczegółowo na rys. oraz w opisie technicznym.
- \*Instalacje prowadzone w poziomie w strefie sufitów podwieszanych należy prowadzić w korytkach instalacyjnych (np. EL-PUK, BAKS) i rurkach RVS.
- \*Instalacje w ściankach gipsowo kartonowych należy prowadzić w rurkach RVKLn.
- \*Instalacje prowadzone w stropie, na słupach oraz w posadzkach należy wykonać w rurkach RVS.
- \*Instalacje w pomieszczeniach tylnokorytarzowych należy prowadzić bezpośrednio pod tynkiem lub w rurkach PCV p/t.
- \*Przebieg instalacji przez strefy pożarowe należy uszczelniać masą ogniochronną HILT lub jej równoważną.
- \*Przebieg tras kablowych należy skoordynować z sufitami podwieszanymi oraz istniejącymi instalacjami.



A